



ID: **118968** - Parque Ind. Martel,
Santa Catarina

\$288,960 MXN



Nancy Cantú

Celular: (81) 1518-6626

Whatsapp: (81) 1518-6626

nancy.cantu@gvia.mx

Renta de Bodegas y Naves Industriales

Dirección de la Propiedad

Estado: Nuevo León

Municipio: Santa Catarina

Colonia: Parque Industrial Martel de Santa Catarina

Zona: Santa Catarina

Descripción de la propiedad

Recámaras: 0

Baños: 4

Medios Baños: 4

Plantas: 0

Estacionamiento: 10

Antigüedad:

Terreno: 2750 Mts²

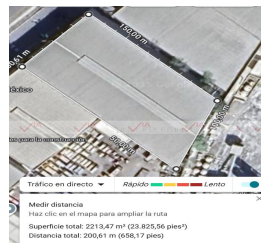
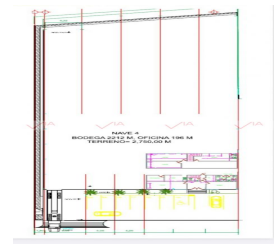
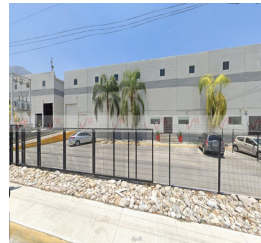
Construcción: 2408 mts²

Frente: 32 Mts

Fondo: 69 Mts

Detalle

Bodega en Parque Industrial Martel de 2,212 m2 con oficinas de 196 m2 en 2 niveles Total del terreno: 2750 M2 Andenes: 1 nivelador Merik 25000 lbs Rampa: de concreto con cortina metálica de 4.5 mts Cajones de estacionamiento: 10 Altura libre: 10 mts Techo: Estructura metálica con lámina cal. 24 engargolada con aislante de fibra de vidrio de 3" de espesor Muros perimetrales: Loza de concreto de 200 KG/CM prefabricado de concreto de FC=200 Kg/CM2. Ventanas en todo el perímetro del edificio Piso de concreto HIGH DOCK, Losa de 15 cms. de espesor F'C=300 kgs/cm2 con fibra ,control de grietas y juntas frías. **Datos Adcionales ** Reja de acero en frente Ventilador de gravedad, tipo cumbre al centro. Cortinas metálicas flotantes para andenes de carga. Rampa de acceso directo a Nave con reja de entrada. ** Iluminación** Sistema de iluminación con lámparas ahorradoras ** Oficinas ** Oficinas de 196 m2 Pisos de loseta de cerámica Muros de tablaroca, Cielo falso suspensión visible Ventanearía de aluminio, cristal 6 mm, Clima central y calefacción Lámparas empotradas en cielo falso Preparación para voz, datos y alarma ** Jardinería ** Palmeras y arbustos sobre piedra bola ** Infraestructura del Parque ** Servicio de agua y drenaje sanitario Fuerza eléctrica hasta 500 kva, Alumbrado exterior Calles amplias y dos accesos al parque, Seguridad 24 horas ** Requisitos ** Precio \$120 x m2 (Total de suerficie techada 2,408 M2) Un mes de deposito Contrato mínimo: 3 años Seguro de edificio y responsabilidad civil Aval con propiedad en Monterrey o fianza. Cubrir cuota de mantenimiento del Parque Disponible a partir de enero 2026



Características

- Seguridad
- Clima central
- Minisplit
- Calefacción
- Luz
- Agua
- Bodega

Otros:

Grupo Via Inmuebles

Ave. Gómez Morin No. 100

Local N1-03 esquina con

Ave. Roberto Garza Sada, Col. Carrizalejo

San Pedro Garza García N.L. C.P. 66290

Tel. + 52 (81) 8218.8939

Tel. + 52 (81) 8378.6238

Email: info@gvia.mx

www.gvia.mx

www.gvia.mx