



ID: **119152** - El Aguacatal, Santa Catarina

**\$59,000** MXN



**Cynthia Alejandra Ruiz Fernandez**

**Celular:** (81) 2893-3383

**Whatsapp:** (81) 2893-3383

[cynthia.ruizfdz@gvia.mx](mailto:cynthia.ruizfdz@gvia.mx)

## Renta de Departamento

### Dirección de la Propiedad

**Estado:** Nuevo León  
**Municipio:** Santa Catarina  
**Colonia:** El Aguacatal  
**Zona:** Valle Pte

### Descripción de la propiedad

**Recámaras:** 3      **Terreno:** 0 Mts<sup>2</sup>  
**Baños:** 2      **Construcción:** 118 mts<sup>2</sup>  
**Medios Baños:** 0      **Frente:** 118 Mts  
**Plantas:** 1      **Fondo:** 118 Mts  
**Estacionamiento:** 2  
**Antigüedad:**

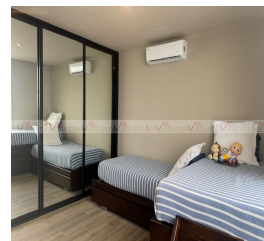
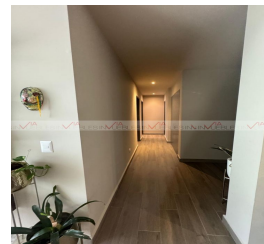
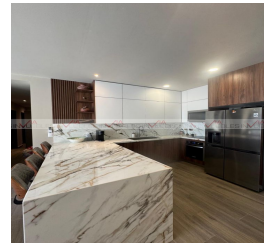
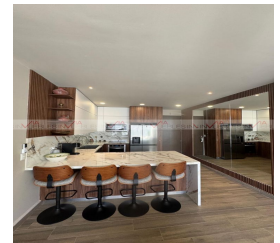
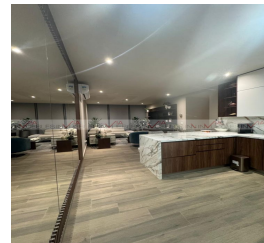
### Detalle

Hermoso departamento en la mejor zona de Valle Poniente, en una de los más bonitas Torres de departamentos, rodeado de árboles y amplias áreas verdes. Precioso Departamento con Mobiliario Moderno y Finamente Decorado, Totalmente Equipado y Amueblado. La Cocina Totalmente Equipada con Barra Piedra Granito, Cuenta con electrodomésticos como Refrigerador, Microondas, Estufa con extractor. La Sala- Tv con Magnífica Vistas a la Huasteca; La Rec Principal con Walk in Closet; 1 Recamara Secundaria con Closet y 1 Rec Flex equipada con Cama - Sofa y Tv. Cuenta con Centro de Lavado Lavadora-Secadora Ubicada en el Piso 20 de la Torre con Magníficas Vistas al Cerro de la Silla y la Huasteca. Las Habitaciones Cuenta con MiniSplits y Persianas, Cuenta con 2 Cajones de Estacionamiento Renta Incluye Mantenimiento como: Servicios de Agua, Luz. La Torre Cuenta con Increíbles Amenidades como Alberca, Terraza, Gym, Salón de Eventos, Sala de Cine, entre otros. Requisitos: 1 mes renta a la Firma 2 meses depósito en Garantía Póliza Jurídica.

### Características

- Recepción    ● Amueblado    ● Seguridad
- Alberca      ● Jardín          ● Elevador
- Gimnasio    ● Minisplit      ● Cable TV
- Calefacción    ● Boiler          ● A/C
- Gas            ● Luz             ● Agua
- Cocina        ● Estufa          ● Cisterna
- Asadores    ● Mascotas      ● Equipado

Otros: Excelente Ubicación Cerca de Plaza Nativa; UDEM y el Consulado EU.



### Grupo Via Inmuebles

Ave. Gómez Morin No. 100  
 Local N1-03 esquina con  
 Ave. Roberto Garza Sada, Col. Carrizalejo  
 San Pedro Garza García N.L. C.P. 66290  
 Tel. + 52 (81) 8218.8939  
 Tel. + 52 (81) 8378.6238

Email: [info@gvia.mx](mailto:info@gvia.mx)

[www.gvia.mx](http://www.gvia.mx)

[www.gvia.mx](http://www.gvia.mx)