



ID:107776 - Bosques de San Angel

\$36,000,000 MXN



Gabriela Castellanos

Celular: (81) 1176-5218

Whatsapp: (81) 1176-5218

gaby.castellanos@gvia.mx

## Venta de Casa

### Dirección de la Propiedad

Estado: Nuevo León

Municipio: San Pedro Garza García

Colonia: Bosques de San Ángel Sector Palmillas

Zona: Valle

### Descripción de la propiedad

Recámaras: 4

Baños: 7

Medios Baños: 1

Plantas: 4

Estacionamiento: 4

Antigüedad:

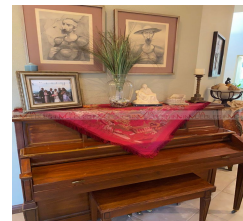
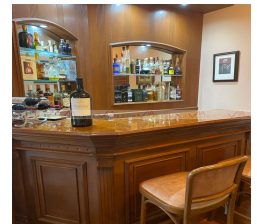
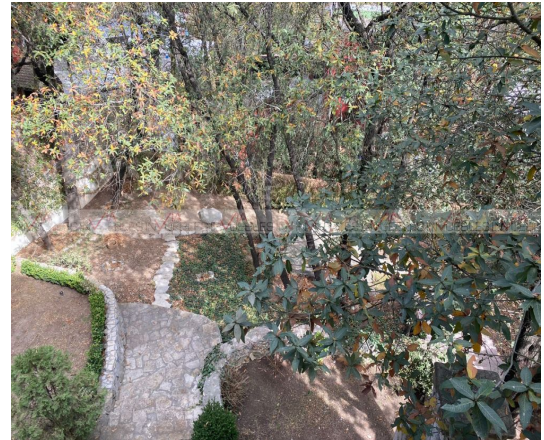
Terreno: 801 Mts<sup>2</sup>Construcción: 680 mts<sup>2</sup>

Frente: 21 Mts

Fondo: 34 Mts

### Detalle

¿Buscas un hogar único y acogedor en medio de San Pedro Garza García, con hermosas vistas y calidad de aire? Ven a conocer esta hermosa residencia de 4 niveles, con preparación para elevador, en un ambiente tranquilo y lleno de naturaleza. Con inmejorable iluminación y detalles únicos. La casa cuenta con 4 recámaras, cada una con su baño vestidor y muebles de madera empotrados. Recámara principal: cuenta con chimenea, balcón, closet de madera, tina de baño, doble sink. Aparte cuenta con dos estudios y dos bares con sus barras y estanterías, sala de tv con chimenea y muebles a la medida. Sala de doble altura con chimenea, área de comedor, con un comedor de caoba para 8 personas y antecomedor para 6 con vista panorámica. Recibidor con tragaluz, puerta principal de cristal emplomado. Cocina con isla y cubiertas de granito, equipada con lavavajillas, estufa y campana hecha a la medida, la cocina cuenta con su entrada directa de la cochera. Amplia alacena y cuarto de lavado. Cuenta con dos cuartos de servicio con sus respectivos baños y su patio de tendido. Amplio closet de blancos y espacios para almacenar. La casa cuenta con 3 terrazas, una en cada nivel y terraza exterior con área de asador y fuente. Bodega cava en cuarto de juegos. Cochera para dos autos con preparación para puerta eléctrica y driveway donde caben otros 2 carros. En la parte inferior con acceso al jardín hay área de gimnasio, barra y mesas para eventos sociales. También cuenta con recámara de huéspedes completa. La casa cuenta con cisterna, intercomunicadores, sistema de música, 6 bodegas repartidas en toda la casa. Cuenta con detalles de cantera natural, duela en ciertas áreas, una oficina con vista panorámica, otra oficina con biblioteca de madera fina y barra de bar. Toda la casa cuenta con minisplits. Toda la madera es de encino de maderas Torres. Se entrega llave en mano lista para habitarse y con proyecto de palapa para exterior. Agenda tu cita conmigo para conocerla.



### Características

- |                  |               |                      |
|------------------|---------------|----------------------|
| ● Recepción      | ● Amueblado   | ● Jardín             |
| ● Gimnasio       | ● Minisplit   | ● Teléfono           |
| ● Cable TV       | ● Calefacción | ● Cuarto de servicio |
| ● Terraza        | ● Boiler      | ● A/C                |
| ● Gas            | ● Luz         | ● Agua               |
| ● Cocina         | ● Estufa      | ● Cisterna           |
| ● Semi Amueblado | ● Asadores    | ● Bodega             |
| ● Mascotas       | ● Equipado    | ● Sótano             |

Otros:

### Grupo Via Inmuebles

Ave. Gómez Morín No. 100

Local N1-03 esquina con

Ave. Roberto Garza Sada, Col. Carrizalejo

San Pedro Garza García N.L. C.P. 66290

Tel. + 52 (81) 8218.8939

Tel. + 52 (81) 8378.6238

Email: info@gvia.mx

www.gvia.mx

[www.gvia.mx](http://www.gvia.mx)